

### Quem é suspeito de Síndrome Gripal (SG)?

O indivíduo com quadro respiratório agudo que apresenta sensação febril ou febre\*, mesmo que relatada, acompanhada de tosse OU dor de garganta OU coriza OU dificuldade respiratória. Em idosos: a febre pode estar ausente.

**Quem é suspeito de Síndrome Respiratória Aguda Grave (SRAG)?** O indivíduo que apresenta Síndrome Gripal com dificuldade para respirar OU Pressão persistente no tórax OU saturação de O<sub>2</sub> menor que 95% em ar ambiente OU coloração azulada dos lábios ou rosto.

### Quem é a pessoa em monitoramento (ou acompanhamento)?

É aquela pessoa que está sendo acompanhada após ter chegado de viagem de áreas de risco. Também são monitoradas as pessoas que estão na residência em que esse recém-chegado está. É extremamente importante que pessoas recém-chegadas de viagem de outros Países ou Estados comuniquem às autoridades sanitárias.

### Situação no Brasil

Até 17/04 o Ministério da Saúde contabilizou 33.682 casos confirmados em todos os Estados e no Distrito Federal, e 2.141 óbitos em 25 Unidades Federadas.

### Situação em Alagoas

Entre 26/02 e 17/04/2020 foram notificados 1.273, sendo 285 casos suspeitos, 878 foram descartados, 110 confirmados por critério laboratorial e entre os confirmados 07 óbitos.

### Situação em Palmeira dos Índios

A Secretaria Municipal de Saúde vem realizando ações de vigilância relacionadas à COVID-19, como preconizado pelo Ministério da Saúde, desde 16 de Março/2020.

Até às 18h, desta sexta-feira, a SMS, por meio da Vigilância em Saúde, informa que até ontem 440 pessoas estiveram em monitoramento, dessas, 14 receberam alta do isolamento, ficando 426 pessoas em monitoramento. Hoje, o CIEVS/AL informou que o resultado do exame de um dos casos suspeitos testou não detectável (negativo) para a Covid-19.

Quadro 1: Casos sintomáticos para o COVID-19

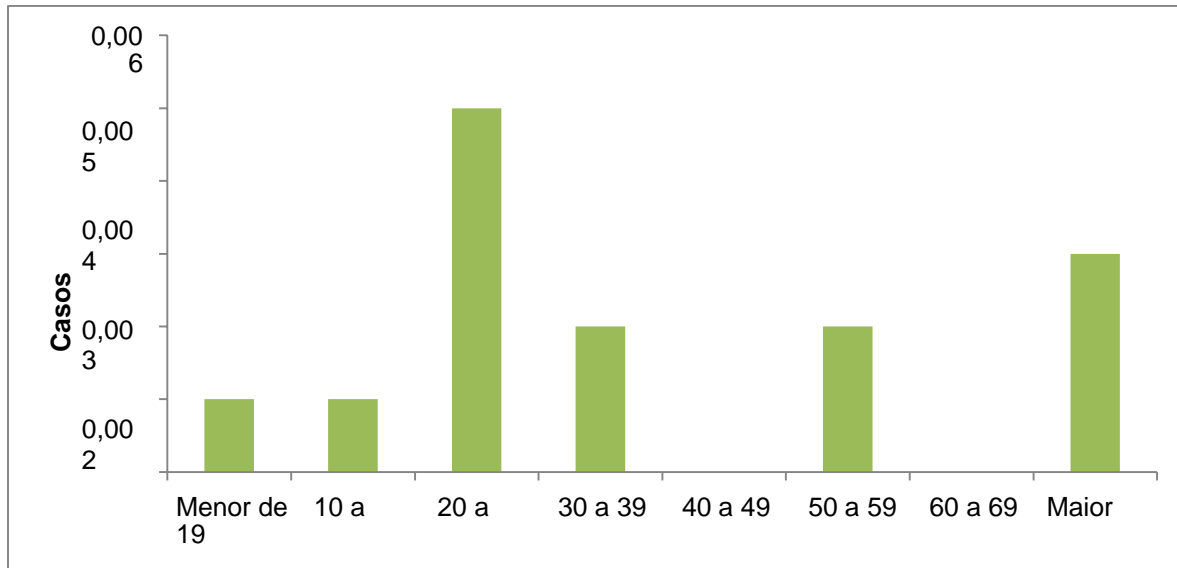
MUNICÍPIO	CASOS NOTIFICADOS		
	SUSPEITOS	CONFIRMADOS	DESCARTADOS/ LABORATORIAL
PALMEIRA DOS ÍNDIOS	04	01	11

Fonte: SMS/PDI 17/04/2020

- **SUSPEITOS:** Pessoas que apresentaram sintomas semelhantes aos do COVID 19.
- **EM INVESTIGAÇÃO:** Pessoas que realizaram exame (SWAB) e aguardam resultado.
- **CONFIRMADOS:** Pessoas que testaram POSITIVO para o COVID19, após realização do exame (SWAB).
- **DESCARTADO/LABORATORIAL:** Pessoas que testaram NEGATIVO para o COVID19, após realização do exame (SWAB).

O Disque Covid-19 recebe comunicados diariamente sobre pessoas recém chegadas de áreas com transmissão da COVID – 19. Essas pessoas são acompanhadas pela equipe do Núcleo de Enfrentamento das Ações da Covid-19 e pelas unidades básicas de saúde (UBS). Hoje, o dique Covid-19 recebeu 5 ligações.

Gráfico 1- Casos Suspeitos da COVID 19 por faixa etária. Palmeira dos índios 2020



#### NOTIFICAÇÃO

<b>Casos leves de SG</b>	<p>Na Atenção Primária a unidade básica NOTIFICA no <b>e-SUS VE</b> (Clique aqui: ► <a href="#">e-SUS VE</a>)</p> <p>A Unidade Sentinela NOTIFICA no <b>SIVEP-GRIPE</b> (Clique aqui: ► <a href="#">SIVEP-GRIPE</a>)</p> <p>Preencher os dados como indicado no instrumento online.</p>
<b>SRAG hospitalizado e óbitos por SRAG</b>	<p>Em <b>unidade hospitalar</b> o serviço que atende o caso NOTIFICA no <b>SIVEP-GRIPE</b> (Clique aqui: ► <a href="#">SIVEP-GRIPE</a>), utilizando a Ficha de <b>SRAG Hospitalizado</b> (modelo de março de 2020 – em anexo).</p> <p><b>E</b> coleta a amostra e registra no GAL (Clique aqui: ► <a href="#">GAL</a>)</p> <p><b>E</b> informa de imediato ao CIEVS/SESAU (por telefone ou por e-mail), encaminhando a amostra para o LACEN/AL junto com a ficha de <a href="#">SRAG Hospitalizado</a> e a ficha do GAL.</p>



Secretaria Municipal de Saúde  
Núcleo de Vigilância em Saúde