

**SECRETARIA MUNICIPAL DE SAÚDE
NÚCLEO DE VIGILÂNCIA EM SAÚDE**

INFORME EPIDEMIOLÓGICO COVID-19

30 de Abril de 2020

Nº 45

Quem é suspeito de Síndrome Gripal (SG)?

O indivíduo com quadro respiratório agudo que apresenta sensação febril ou febre, mesmo que relatada, acompanhada de tosse OU dor de garganta OU coriza OU dificuldade respiratória. Em Idosos: a febre pode estar ausente.

Quem é suspeito de Síndrome Respiratória Aguda Grave (SRAG)?

O indivíduo que apresenta Síndrome Gripal com dificuldade para respirar OU Pressão persistente no tórax OU saturação de O₂ menor que 95% em ar ambiente OU coloração azulada dos lábios ou rosto.

Quem é a pessoa em monitoramento (ou acompanhamento)?

É aquela pessoa que está sendo acompanhada após ter chegado de viagem de áreas de risco. Também são monitoradas as pessoas que estão na residência em que esse recém-chegado está. É extremamente importante que pessoas recém-chegadas de viagem de outros Países ou Estados comuniquem às autoridades sanitárias.

Situação no Brasil

Até 30/04, o Ministério da Saúde contabilizou 85.380 casos confirmados em todos os Estados e no Distrito Federal, e 5.901 óbitos em 25 Unidades Federadas.

Situação em Alagoas

Entre 26/02 e 30/04/2020, foram notificados 3.134, sendo 518 casos suspeitos, 1.571 descartados por critério laboratorial, 1.045 confirmados, e entre os confirmados, 47 óbitos.

Situação em Palmeira dos Índios

A Secretaria Municipal de Saúde (SMS) vem realizando ações de vigilância relacionadas à COVID-19, como preconizado pelo Ministério da Saúde, desde 16 de Março/2020.

Até às 18h, desta quinta, a SMS, por meio da Vigilância em Saúde, informa que, até ontem, tinha 212 monitorados, 25 pessoas receberam alta do isolamento, e com as visitas de hoje, 25 novas pessoas foram incluídas, totalizando 212 monitorados. O CIEVS/AL informou que dois casos suspeitos testaram positivo para a Covid-19. Um dos casos confirmados é de um residente palmeirense que realizou o teste rápido em outro município. Hoje entram mais quatro suspeitos para o vírus.

Quadro 1: Frequência de casos notificados em Palmeira dos Índios

MONITORADOS	SUSPEITOS	CONFIRMADOS	DESCARTADOS	CURADOS	ÓBITOS
212	14	11	23	01	0

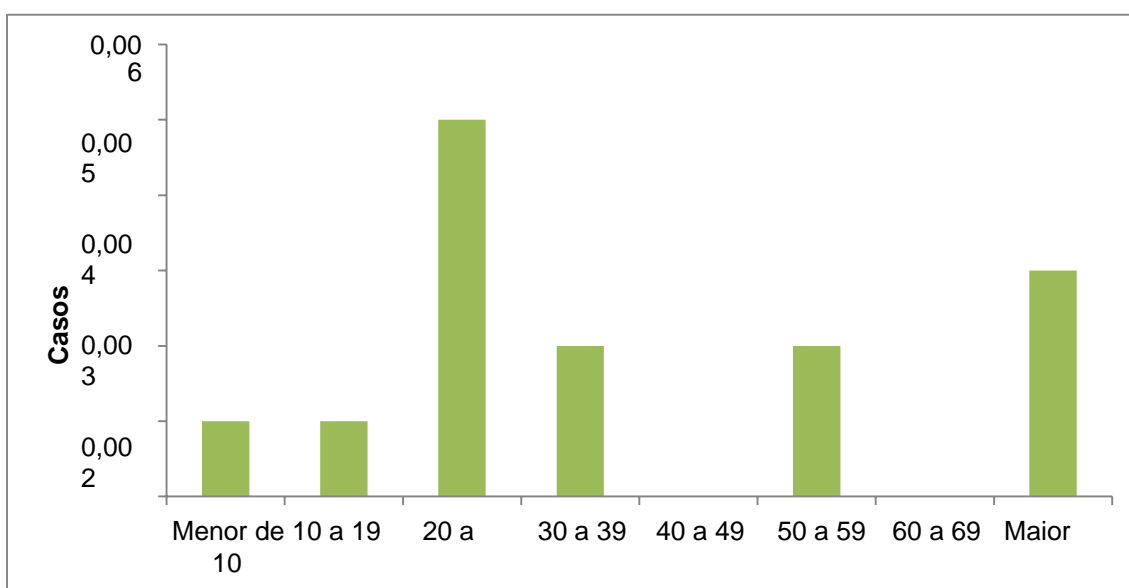
Fonte: SMS/PDI 30/04/2020

- **SUSPEITOS:** Pessoas que apresentaram sintomas semelhantes aos do COVID 19.
- **MONITORADOS:** Pessoas recém-chegadas e as que residem na mesma residência que o viajante se instalou.
- **CONFIRMADOS:** Pessoas que testaram POSITIVO para o COVID19, após realização do exame (SWAB).
- **CURADOS:** Pessoas que testaram positivo e foram curados para a COVID 19.
- **DESCARTADO/LABORATORIAL:** Pessoas que testaram NEGATIVO para o COVID19, após realização do exame (SWAB).

**SECRETARIA MUNICIPAL DE SAÚDE
NÚCLEO DE VIGILÂNCIA EM SAÚDE**

RELATÓRIO DIÁRIO DE ATIVIDADES

O Disque Covid-19 recebe comunicados diariamente sobre pessoas recém-chegadas de áreas com transmissão da COVID – 19. Essas pessoas são acompanhadas pela equipe do Núcleo de Enfrentamento das Ações da Covid-19 e pelas unidades básicas de saúde (UBS). Hoje, o Disque Covid-19 recebeu 11 ligações. A Vigilância em Saúde tem mantido comunicação constante com os demais municípios alagoanos, devido a isso que foi registrado o caso confirmado de um palmeirense notificado por outro município.



NOTIFICAÇÃO	
Casos leves de SG	Na atenção primária, pronto atendimentos e unidades privadas (clínicas, consultórios etc.) NOTIFICA no e-SUS VE (Clique aqui: ► e-SUS VE) A Unidade Sentinela NOTIFICA no SIVEP-GRIPE (Clique aqui: ► SIVEP-GRIPE) Preencher os dados como indicado no instrumento online.
SRAG Hospitalizado e óbitos por SRAG	Em UNIDADE HOSPITALAR o serviço que atende o caso NOTIFICA no SIVEP-GRIPE (Clique aqui: ► SIVEP-GRIPE), Utilizando a Ficha de SRAG Hospitalizado (modelo de março de 2020 – em anexo). E coleta a amostra e registra no GAL (Clique aqui: ► GAL) E informa de imediato ao CIEVS/SESAU (por telefone ou por e-mail), encaminhando a amostra para o LACEN/AL junto com a ficha de SRAG Hospitalizado e a ficha do GAL.