

**SECRETARIA MUNICIPAL DE SAÚDE
NÚCLEO DE VIGILÂNCIA EM SAÚDE**

INFORME EPIDEMIOLÓGICO COVID-19

06 de Maio de 2020

Nº 51

Quem é suspeito de Síndrome Gripal (SG)?

O indivíduo com quadro respiratório agudo que apresenta sensação febril ou febre, mesmo que relatada, acompanhada de tosse OU dor de garganta OU coriza OU dificuldade respiratória. Em idosos: a febre pode estar ausente.

Quem é suspeito de Síndrome Respiratória Aguda Grave (SRAG)?

O indivíduo que apresenta Síndrome Gripal com dificuldade para respirar OU Pressão persistente no tórax OU saturação de O₂ menor que 95% em ar ambiente OU coloração azulada dos lábios ou rosto.

Quem é a pessoa em monitoramento (ou acompanhamento)?

É aquela pessoa que está sendo acompanhada após ter chegado de viagem de áreas de risco. Também são monitoradas as pessoas que estão na residência em que esse recém-chegado está. É extremamente importante que pessoas recém-chegadas de viagem de outros Países ou Estados comuniquem às autoridades sanitárias.

Situação no Brasil

Até 06/05, o Ministério da Saúde contabilizou 125.218 casos confirmados em todos os Estados e no Distrito Federal, e 8.539 óbitos em 25 Unidades Federadas.

Situação em Alagoas

Entre 26/02 e 06/05, foram notificados 4.656, sendo 1.144 casos suspeitos, 1.809 descartados por critério laboratorial, 1.703 confirmados, e entre os confirmados, 89 óbitos.

Situação em Palmeira dos Índios

A Secretaria Municipal de Saúde (SMS) vem realizando ações de vigilância relacionadas à COVID-19, como preconizado pelo Ministério da Saúde, desde 16 de Março/2020.

Até às 18h, desta quarta, a SMS, por meio da Vigilância em Saúde, informa que, até ontem tinha 120 monitorados, hoje 11 pessoas receberam alta do isolamento e, com as visitas, foram incluídas 09 novas pessoas para monitoramento, totalizando 118 monitorados. Hoje foram confirmados mais 04 casos para a Covid-19.

Quadro 1: Frequência de casos notificados em Palmeira dos Índios

MONITORADOS	SUSPEITOS	CONFIRMADOS	DESCARTADOS	CURADOS	ÓBITOS
118	12	25	23	03	01

Fonte: SMS/PDI 06/05/2020

- **SUSPEITOS:** Pessoas que apresentaram sintomas semelhantes aos do COVID 19.
- **MONITORADOS:** Pessoas recém-chegadas e as que residem na mesma residência que o viajante se instalou.
- **CONFIRMADOS:** Pessoas que testaram POSITIVO para o COVID19, após realização do exame (SWAB).
- **CURADOS:** Pessoas que testaram positivo e foram curados para a COVID 19.
- **DESCARTADO/LABORATORIAL:** Pessoas que testaram NEGATIVO para o COVID19, após realização do exame (SWAB).

SECRETARIA MUNICIPAL DE SAÚDE
NÚCLEO DE VIGILÂNCIA EM SAÚDE

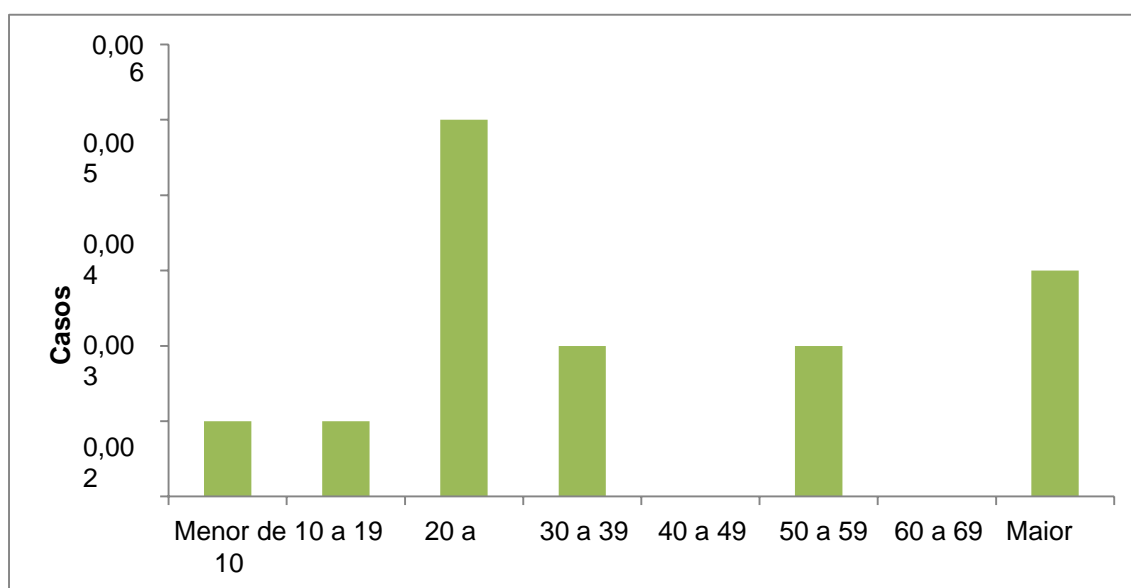
INFORME EPIDEMIOLÓGICO COVID-19

06 de Maio de 2020

Nº 51

RELATÓRIO DIÁRIO DE ATIVIDADES

O Disque Covid-19 recebe comunicados diariamente sobre pessoas recém-chegadas de áreas com transmissão da COVID – 19. Essas pessoas são acompanhadas pela equipe do Núcleo de Enfrentamento das Ações da Covid-19 e pelas unidades básicas de saúde (UBS). Hoje, o Disque Denúncia Covid-19 recebeu 13 ligações. A Vigilância Sanitária realizou 05 visitas, e a Vigilância em Saúde, duas.



NOTIFICAÇÃO	
Casos leves de SG	Na atenção primária, pronto atendimentos e unidades privadas (clínicas, consultórios etc.) NOTIFICA no e-SUS VE (Clique aqui: ► e-SUS VE) A Unidade Sentinela NOTIFICA no SIVEP-GRIPE (Clique aqui: ► SIVEP-GRIPE) Preencher os dados como indicado no instrumento online.
SRAG Hospitalizado e óbitos por SRAG	Em UNIDADE HOSPITALAR o serviço que atende o caso NOTIFICA no SIVEP-GRIPE (Clique aqui: ► SIVEP-GRIPE), Utilizando a Ficha de SRAG Hospitalizado (modelo de março de 2020 – em anexo). E coleta a amostra e registra no GAL (Clique aqui: ► GAL) E informa de imediato ao CIEVS/SESAU (por telefone ou por e-mail), encaminhando a amostra para o LACEN/AL junto com a ficha de SRAG Hospitalizado e a ficha do GAL.