

**SECRETARIA MUNICIPAL DE SAÚDE  
NÚCLEO DE VIGILÂNCIA EM SAÚDE**

INFORME EPIDEMIOLÓGICO COVID-19

07 de Maio de 2020

Nº 52

### Quem é suspeito de Síndrome Gripal (SG)?

O indivíduo com quadro respiratório agudo que apresenta sensação febril ou febre, mesmo que relatada, acompanhada de tosse OU dor de garganta OU coriza OU dificuldade respiratória. Em Idosos: a febre pode estar ausente.

### Quem é suspeito de Síndrome Respiratória Aguda Grave (SRAG)?

O indivíduo que apresenta Síndrome Gripal com dificuldade para respirar OU Pressão persistente no tórax OU saturação de O<sub>2</sub> menor que 95% em ar ambiente OU coloração azulada dos lábios ou rosto.

### Quem é a pessoa em monitoramento (ou acompanhamento)?

É aquela pessoa que está sendo acompanhada após ter chegado de viagem de áreas de risco. Também são monitoradas as pessoas que estão na residência em que esse recém-chegado está. É extremamente importante que pessoas recém-chegadas de viagem de outros Países ou Estados comuniquem às autoridades sanitárias.

### Situação no Brasil

Até 07/05, o Ministério da Saúde contabilizou 135.106 casos confirmados em todos os Estados e no Distrito Federal, e 9.146 óbitos em 25 Unidades Federadas.

### Situação em Alagoas

Entre 26/02 e 07/05, foram notificados 4.993, sendo 1.299 casos suspeitos, 1.827 descartados por critério laboratorial, 1.827 confirmados, e entre os confirmados, 98 óbitos.

### Situação em Palmeira dos Índios

A Secretaria Municipal de Saúde (SMS) vem realizando ações de vigilância relacionadas à COVID-19, como preconizado pelo Ministério da Saúde, desde 16 de Março/2020.

Até às 18h, desta quinta, a SMS, por meio da Vigilância em Saúde, informa que, até ontem tinha 118 monitorados, com as visitas, foram incluídas 18 novas pessoas para monitoramento, totalizando 136 monitorados. Hoje foram confirmados mais 02 casos para a Covid-19 e entraram 03 casos suspeitos. Um caso suspeito foi descartado para o vírus. O CIEVS/AL notificou a Vigilância em Saúde sobre um óbito ocorrido em 04/05. O óbito se trata de paciente do sexo feminino, 72 anos, que estava hospitalizada em Maceió, devido a outras comorbidades.

**Quadro 1:** Frequência de casos notificados em Palmeira dos Índios

MONITORADOS	SUSPEITOS	CONFIRMADOS	DESCARTADOS	CURADOS	ÓBITOS
136	30	27*	24	03	02

Fonte: SMS/PDI 07/05/2020

\*O CIEVS/AL não tem contabilizado os casos positivos provenientes de testes rápidos, devido a isso que os boletins estão em discordância.

- **SUSPEITOS:** Pessoas que apresentaram sintomas semelhantes aos do COVID 19.
- **MONITORADOS:** Pessoas recém-chegadas e as que residem na mesma residência que o viajante se instalou.
- **CONFIRMADOS:** Pessoas que testaram POSITIVO para o COVID19, após realização do exame (SWAB).
- **CURADOS:** Pessoas que testaram positivo e foram curados para a COVID 19.
- **DESCARTADO/LABORATORIAL:** Pessoas que testaram NEGATIVO para o COVID19, após realização do exame (SWAB).

**SECRETARIA MUNICIPAL DE SAÚDE**  
**NÚCLEO DE VIGILÂNCIA EM SAÚDE**

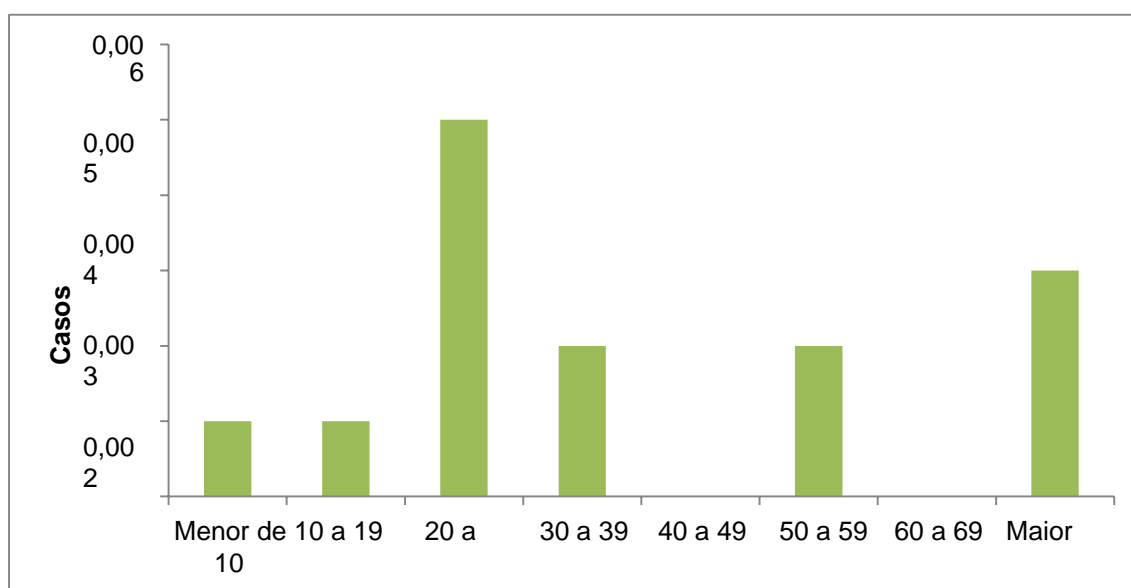
INFORME EPIDEMIOLÓGICO COVID-19

07 de Maio de 2020

Nº 52

**RELATÓRIO DIÁRIO DE ATIVIDADES**

O Disque Covid-19 recebe comunicados diariamente sobre pessoas recém-chegadas de áreas com transmissão da COVID – 19. Essas pessoas são acompanhadas pela equipe do Núcleo de Enfrentamento das Ações da Covid-19 e pelas unidades básicas de saúde (UBS). Hoje, o Disque Denúncia Covid-19 recebeu 12 ligações. A Vigilância Sanitária realizou 07 visitas, e monitoramento de ônibus que chegaram de São Paulo.



NOTIFICAÇÃO	
<b>Casos leves de SG</b>	Na atenção primária, pronto atendimentos e unidades privadas (clínicas, consultórios etc.) NOTIFICA no <b>e-SUS VE</b> (Clique aqui: ► <a href="#">e-SUS VE</a> ) A Unidade Sentinela NOTIFICA no <b>SIVEP-GRIPE</b> (Clique aqui: ► <a href="#">SIVEP-GRIPE</a> ) Preencher os dados como indicado no instrumento online.
<b>SRAG Hospitalizado e óbitos por SRAG</b>	Em <b>UNIDADE HOSPITALAR</b> o serviço que atende o caso NOTIFICA no <b>SIVEP-GRIPE</b> (Clique aqui: ► <a href="#">SIVEP-GRIPE</a> ), Utilizando a Ficha de <b>SRAG Hospitalizado</b> (modelo de março de 2020 – em anexo). <b>E</b> coleta a amostra e registra no GAL (Clique aqui: ► <a href="#">GAL</a> ) <b>E</b> informa de imediato ao CIEVS/SESAU (por telefone ou por e-mail), encaminhando a amostra para o LACEN/AL junto com a ficha de <a href="#">SRAG Hospitalizado</a> e a ficha do GAL.